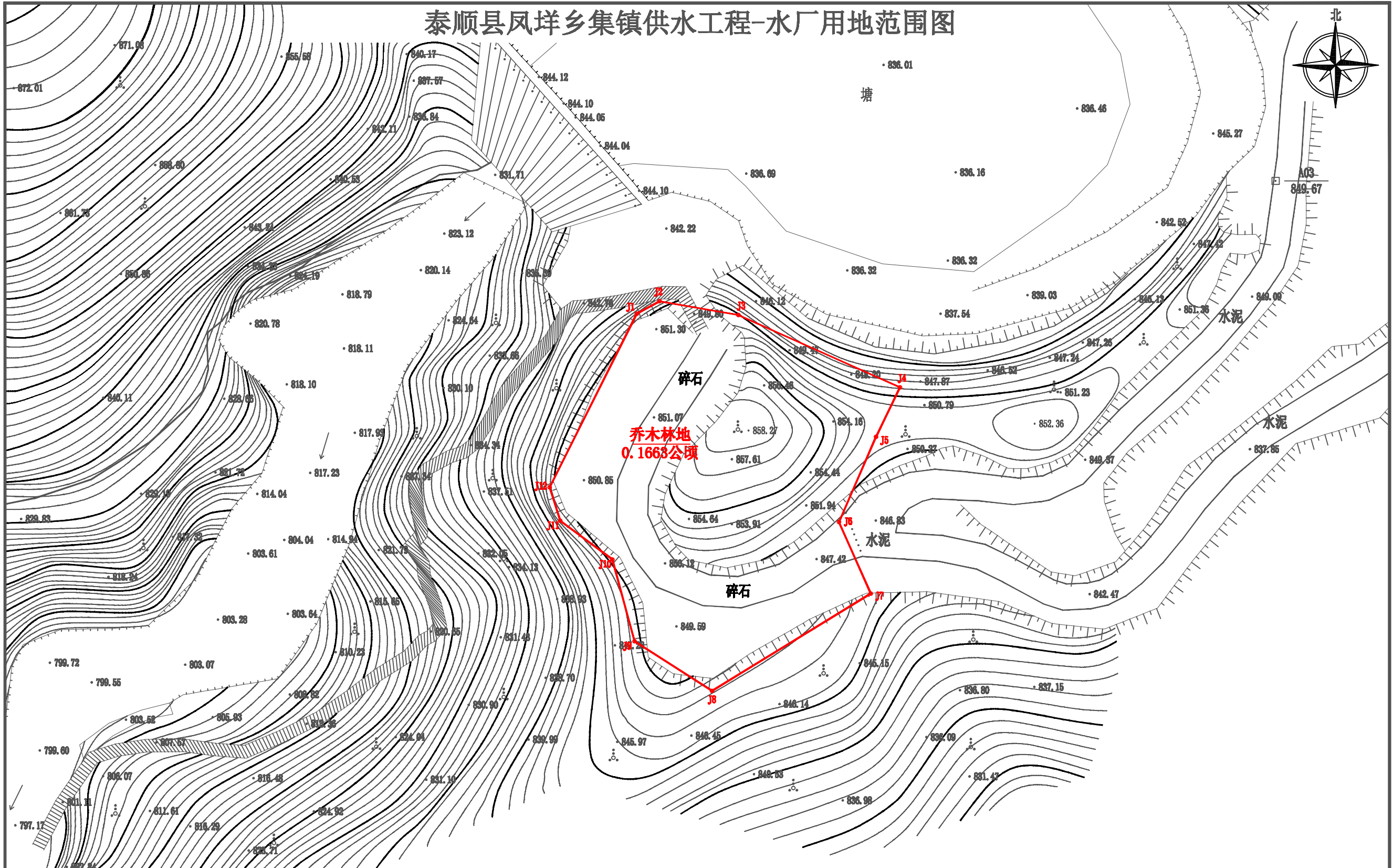
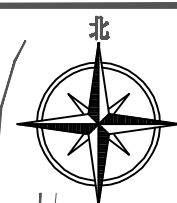
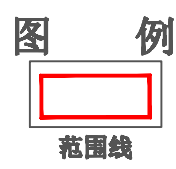


# 泰顺县凤垟乡集镇供水工程-水厂用地范围图



温州恒宇测绘有限公司



- 说明
- 1、项目使用集体土地总面积1663平方米  
其中：梧桐垟村1663平方米
  - 2、用地坐落：凤垟乡梧桐垟村
  - 3、本图采用2000国家大地坐标系，1985国家高程基准
  - 4、本图比例 1: 500