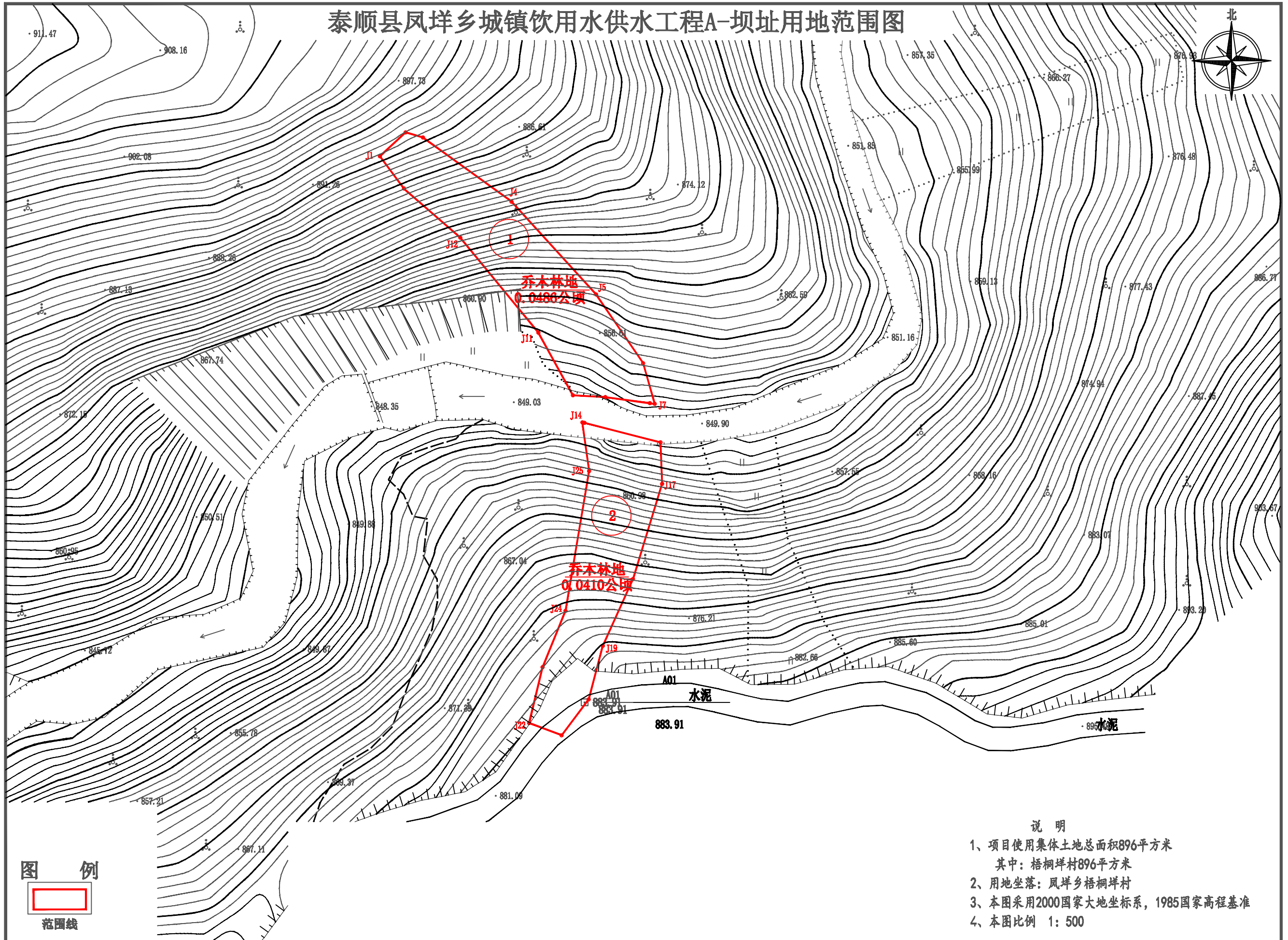
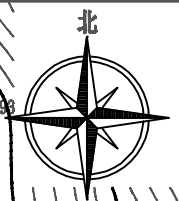
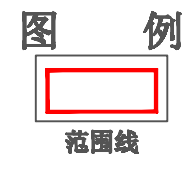


泰顺县凤垟乡城镇饮用水供水工程A-坝址用地范围图



温州恒宇测绘有限公司



- 说明
- 1、项目使用集体土地总面积896平方米
其中：梧桐垟村896平方米
 - 2、用地坐落：凤垟乡梧桐垟村
 - 3、本图采用2000国家大地坐标系，1985国家高程基准
 - 4、本图比例 1: 500