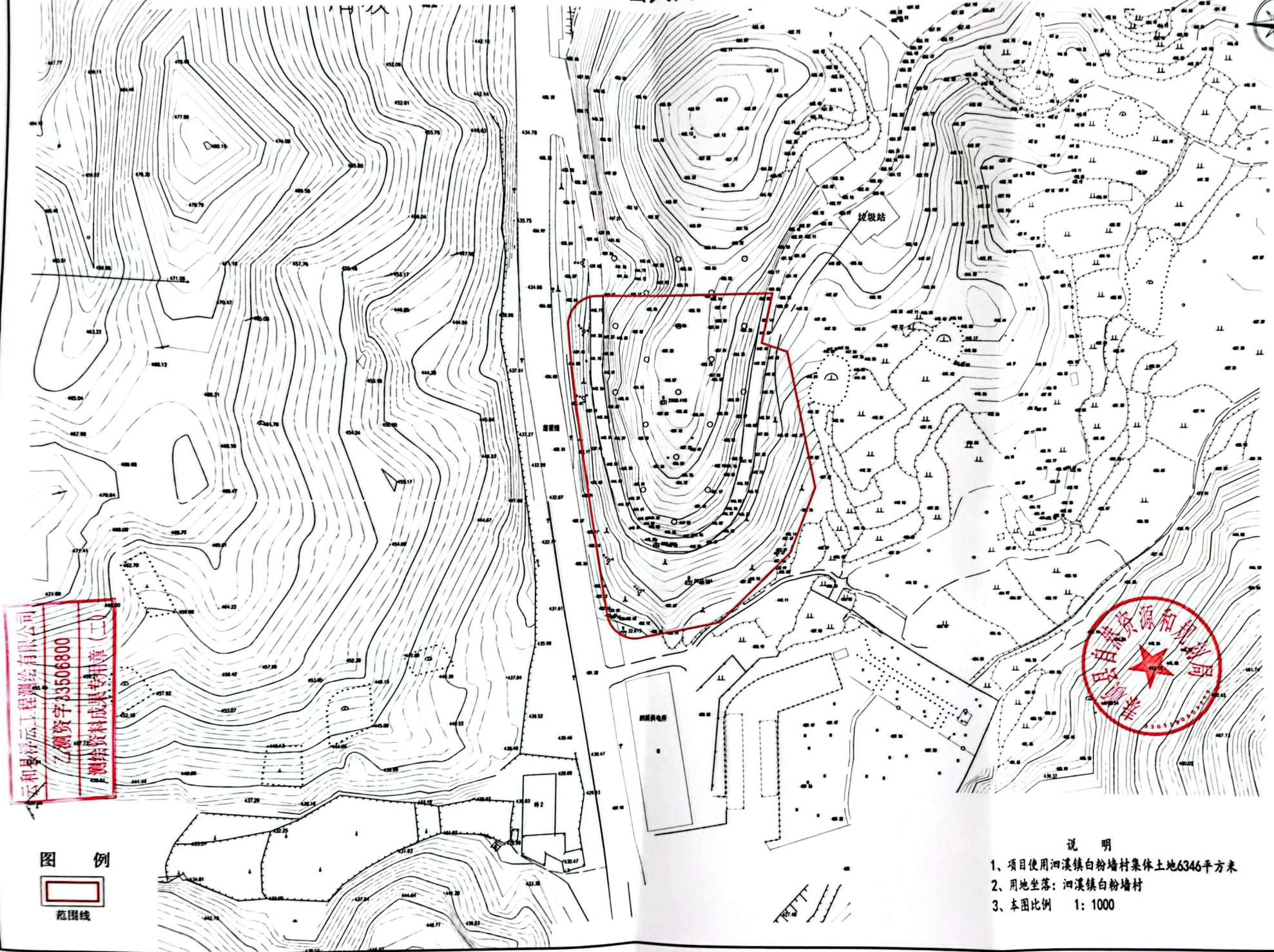
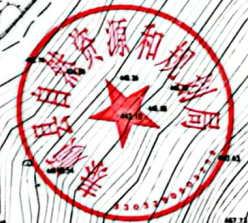



泰顺县公共卫生防控救治建设项目（泰顺县人民医院医共体泗溪分院迁建工程）用地范围图



云和县浮云工程测绘有限公司
 乙网资字33506800
 测绘资料成果印章(工)



图例

 范围线

- 说明
- 1、项目使用泗溪镇白粉墙村集体土地6346平方米
 - 2、用地坐落：泗溪镇白粉墙村
 - 3、本图比例 1: 1000



扫描全能王 创建

云和县浮云工程测绘有限公司